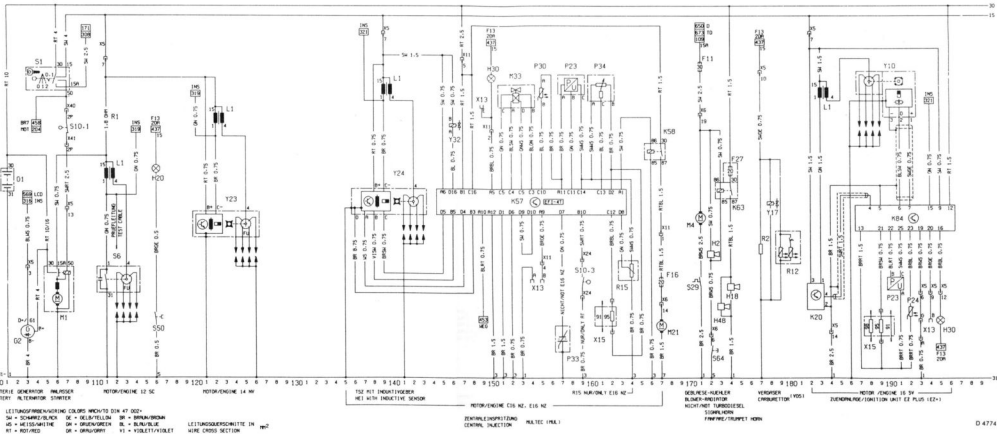


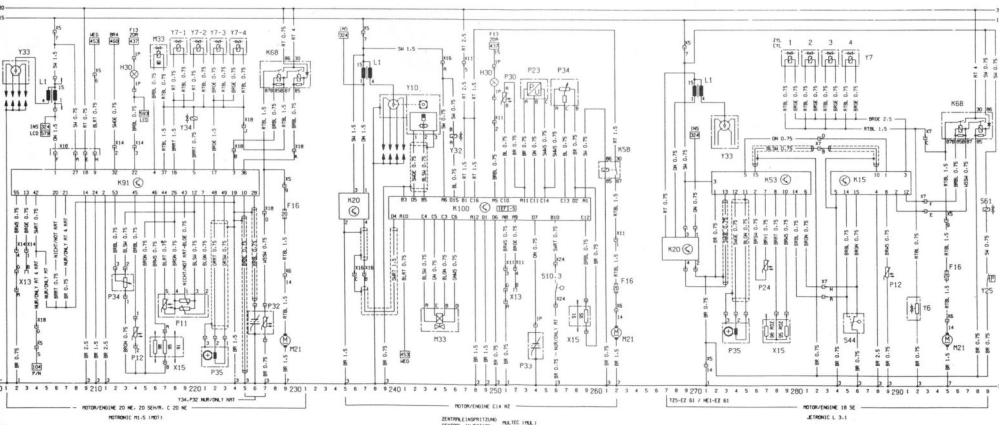
Strömungsplan I

G1	Batterie	101	R15	Potentiometer-CO Einstellung	163, 164	R2	Vergaservorwärmung	177
G2	Generator	103	S10	Schalter ZSB-automatisches Getriebe	159	R12	Startautomatik	179
H20	Kontrollleuchte-Starterklappe	116	S10.3	Schalter-Parkneutral	135-142	S29	Schalter-Temperatur, Kühler	171
L1	Zündspule	111, 122	Y24	Zündverteiler-EZF	146	S64	Schalter-Signalhorn	172
M1	Anlasser	105-107	Y32	Einspritzventil	139	Y10	Zündverteiler-Hallgeber System	186-192
R1	Widerstandsleitung	111	X5	Stecker-Armaturentafel & Motor, 14-polig	167	Y17	Magnetventil-Leeraufschaltung	178
S1	Schalter-Anlasser	106, 107	X6	Stecker-Armaturentafel & Karosserie, 71-polig	147, 150, 155, 167	X5	Stecker-Armaturentafel & Motor, 14-polig	177, 182, 184, 193-195
S6	Zündverteiler	111-114	X11	Stecker-Armaturentafel & TBL, 5-polig	148, 154, 155	X13	Stecker-Armaturentafel & Karosserie, 71-polig	171, 172
S10	Schalter ZSB-Automatikgetriebe	107	X13	Diagnosestecker, 10-polig	161, 162	X15	Stecker-Oktanzahl, 3-polig	188-190
S10.1	Schalter-Automatikgetriebe, Park/Neutral	116	X15	Stecker-Oktanzahl, 3-polig	159			
S50	Schalter-Bowdenzug, Starterklappe	121-126	X24	Stecker-Motor & Multec, 2-polig	171			
Y23	Zündverteiler-TSZ, Induktivgeber System	103, 107, 111	F11	Sicherung (im Sicherungskasten)	174			
X5	Stecker-Armaturentafel & Motor, 14-polig	167	F27	Sicherung-Fantare	172			
			H2	Signalhorn	173, 174			
F16	Sicherung (im Sicherungskasten)	145-164	H18/48	Fantare	185			
H30	Kontrollleuchte-Motor	156, 167	H30	Kontrollleuchte-Motor	182, 183			
K57	Steuergelät-Multec	159	K20	Zündungsmodul-Zündspule	173, 174			
K58	Relais für Kraftstoffpumpe	167	K63	Relais-Fantare	187-196			
L1	Zündspule	151-154	K84	Steuergelät-EZ plus	183			
M21	Kraftstoffpumpe	155, 159	L1	Zündspule	171			
M33	Stellglied-Leerlauf	157	M4	Motor-Kühlergebläse	190, 191			
P23	Unterdruckgeber-Saugrohr	160-162	P23	Unterdruckgeber-Saugrohr	192			
P30	Temperaturgeber-Kühlmittel		P24	Temperaturgeber-Öl Motor				
P33	Lambda-Sonde							
P34	Geber-Drosselklappenstellung							



Stromlaufplan II

F16	Sicherung (im Sicherungskasten)	229	K20	Zündungsmodul-Zündspule	235-237	K15	Steuergerät-Einspritzanlage, Kraftstoff	284-291
H30	Kontrollleuchte-Motor	214	K58	Relais für Kraftstoffpumpe	261, 262	K20	Zündungsmodul-Zündspule	287-290
K68	Relais-Einspritzanlage, Kraftstoff	227-231	K100	Multic-Steuergerät	240-259	K53	Steuergerät-EZ 61	272-281
K91	Steuergerät-Motronic (M1.5)	202-226	L1	Zündspule	237, 238	K68	Relais-Einspritzanlage, Kraftstoff	295-299
L1	Zündspule	205, 206	M21	Kraftstoffpumpe	262	L1	Zündspule	270
M21	Kraftstoffpumpe	229	M33	Stellglied-Leerlauf	243-246	M21	Kraftstoffpumpe	295
M33	Stellglied-Leerlauf	216, 217	P23	Unterdrucker-Saugrohr	253-255	P12	Temperaturgeber-Kühlmittel	289
P11	Luftmengenmesser	217-221	P30	Temperaturgeber-Kühlmittel	251	P24	Temperaturgeber-Öl-Motor	276, 277
P12	Temperaturgeber-Kühlmittel	214	P33	Lambda-Sonde	254	P35	Impulsgeber-Kurbelwelle	273-275
P32	Lambda-Sonde, beheizt	226, 227	P34	Geber-Drosselklappenstellung	256-258	S44	Schalter-Drosselklappe	285, 286
P34	Geber-Drosselklappenstellung	212, 213	S10	Schalter ZSB-automatisches Getriebe		S61	Druckschalter-Hilfskraftföhrung	299
P35	Impulsgeber-Kurbelwelle	221-223	S10.3	Schalter-Park/Neutral	256	Y6	Zusatzluftschwer	292
Y7	Magnetventile-Kraftstoffeinspritzung	228, 235	Y10	Zündverteiler-Hallgeber	238-244	Y7	Magnetventile-Kraftstoffeinspritzung	279-286
Y23	Zündverteiler-MH-SV	202	Y32	Einspritzventil	246	Y25	Magnetventile-Drosselanhehung	299
Y34	Ventil-Tankentlüftung	220	X5	Stecker-Armaturentafel & Motor, 14-polig	237	Y33	Zündverteiler-MH-SV	273
X5	Stecker-Armaturentafel & Motronic, 14-polig	204, 206	X6	Stecker-Armaturentafel & Karosserie, 71-polig	262	X5	Stecker-Armaturentafel & Motor, 14-polig	269, 271
X6	Stecker-Armaturentafel & Karosserie, 71-polig	210, 229	X11	Stecker-Armaturentafel & Multic, 5-polig	247, 250-252	X6	Stecker-Armaturentafel & Karosserie, 71-polig	295
X13	Diagnosestecker, 10-polig	202, 203	X13	Diagnosestecker, 10-polig	251, 252	X7	Stecker-Armaturentafel & Motronic, 8-polig	283, 293
X14	Stecker-Armaturentafel & Motronic, 4-polig	202, 203	X15	Stecker-Oktanzahl, 3-polig	258, 259	X15	Stecker-Oktanzahl, 3-polig	278, 279
X15	Stecker-Oktanzahl, 3-polig	212, 214	X16	Stecker-Motor & Multic, 3-polig	256, 237, 245			
X18	Stecker-Motor & Motronic, 10-polig	216-218	X24	Stecker-Motor & Multic, 2-polig	256			
F16	Sicherung (im Sicherungskasten)	262	F16	Sicherung (im Sicherungskasten)	295			
H30	Kontrollleuchte-Motor	250						

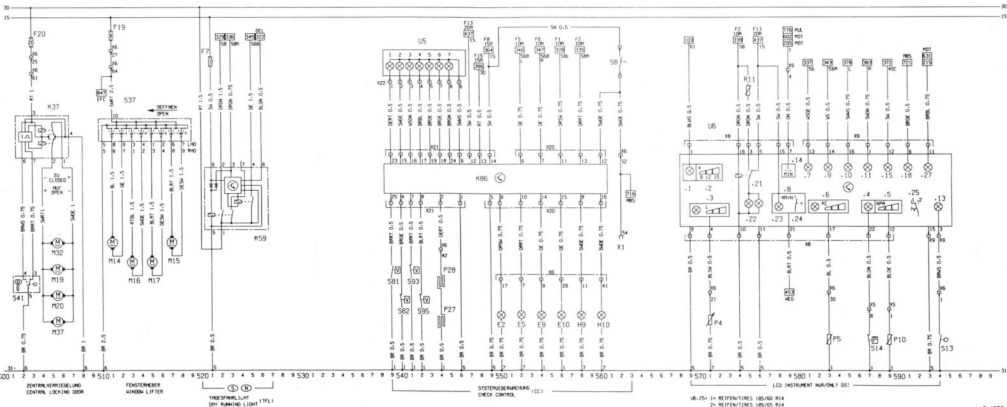


F21	Sicherung (im Sicherungskasten)	410	E18	Rückfahrscheinwerfer rechts	440
F21	Sicherung-Wascheranlage, Scheinwerfer	413	E33	Leuchte-Achser	447
K8	Intervallrelais, Frontscheibenwischer	405–406	E38	Leuchte-Bordstrich	455
K30	Intervallrelais, Frontscheibenwischer	411–413	F13	Zehleisung (im Lenkradkasten)	461
M8	Heckscheibenwischer	417–419	P13	Temperaturgeber-Außenluft	460, 461
K32	Intervallrelais, Heckscheibenwischer (COMBI)	431–433	P14	Gebirgswegschke	451, 452
M2	Frontscheiben-Wischermotor	403–406	R3	Zigarettenanzünder	441
M5	Waschpumpe, Frontscheibe	406–408	S7	Schalter-Rückfahrscheinwerfer (nicht bei Automatikgetriebe)	439
M8	Heckscheiben-Wischermotor	415–417	S10	Schalter ZSB-automatisches Getriebe	437
M24	Waschpumpe, Scheinwerfer	413	S10,2	Schalter-Rückfahrscheinwerfer	437
M25	Heckscheibenwischermotor	429–431	S18	Schalter für Handschuhkastenleuchte	443
M36	Heckscheiben-Wischermotor (nur für GSI)	421–426	U3	Bordleuchte ZSB	452–461
M55	Waschpumpe, Front- und Heckscheibe	420, 427	U3.1	Schalter-Vorwahl Uhr	459
M56	Heckscheiben-Wischermotor	434	U3.2	Schalter-Funkwahl	459
S9	Schalter ZSB-Wischer	433–435	U3.3	Schalter-Funkauslöschung & Bedienung	459
S9,2	Intervallschalter, Frontscheibenwischer	403–406		Stoppsch. & Stunden-Minuten-Einstellung	439
S9,5	Heckscheiben-Wisch-Wascherschalter	418–420, 426	X5	Stecker-Armaturentast & Motor, 1-polig	439
S9,6	Heckscheiben-Wisch-Wascherschalter (GSI)	426–428	X6	Stecker-Armaturentast & Karosserie, 2-polig	439, 445
S9,7	Frontscheiben-Wascherschalter	400, 401	X40	Stecker-Armaturentast & Automatikgetriebe, 2-polig	437
S9,8	Stecker-Armaturentast & Karosserie, 7-polig	415–431	X41	(nicht Motor C14NZ, C2 16NZ)	437
E12	Leuchte-Wärhelbel	446	E25	Heizmatte-Vordachlink, rechts	468
X16	Leuchte-Handschuhkasten	443	H25	Kontrollleuchte-Spiegelheizung	483, 482
E16	Leuchte-Zigarettenanzünder	439	K35	Zehleisens-Außenspiegel, heizbar	407, 409
E17	Rückfahrscheinwerfer links	439	M30	Außenspiegel-einstellbar & heizbar, links	478–481
					457–490



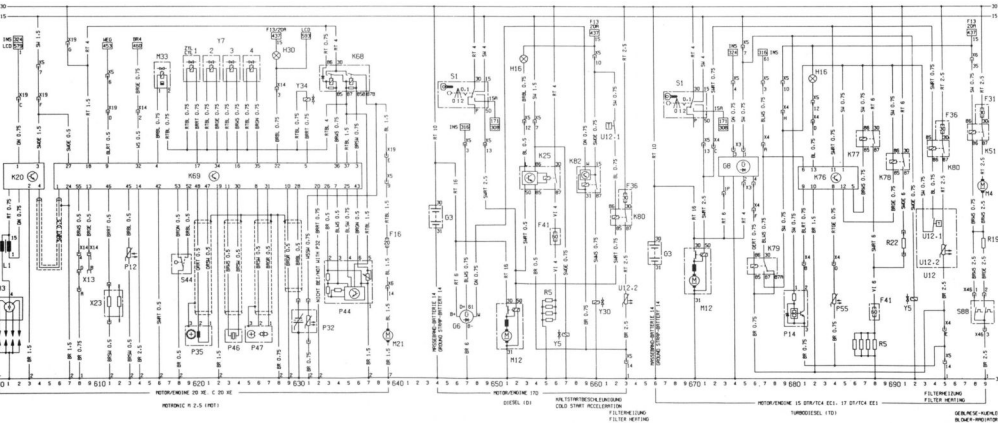
Stromlaufplan V

F7	Sicherung (im Sicherungskasten)	521	S82	Kontrollschalter-Reinigungsflüssigkeit	540	U6.1	Ladekontrollleuchte	569	X8	Stecker-LCD Instrument, 26-polig	569-589
F19	Sicherung-Fensterheber	511	S93	Kontrollschalter-Kühlflüssigkeit	541	U6.2	Voltmeter	570-572	X9	Stecker-LCD Instrument, 16-polig	581-594
F20	Sicherung-Zentralverriegelung	503	S95	Kontrollschalter-Restmenge, Motoröl	542	U6.3	Kraftstoffanzeige	571			
K37	Relais-Zentralverriegelung, Tür	502-508	U5	Anzeigegerät ZSB-Systemüberwachung	539-546	U6.4	Kontrollleuchte-Öldruck	567			
K59	Relais-Fahrlicht	521-526	U5.1	Kontrollleuchte-Bremsbelag, vorn	539	U6.5	Öldruckmesser	589			
M14	Motor-Fensterheber, vorn links	511, 512	U5.2	Kontrollleuchte-Bremsflüssigkeit	540	U6.6	Temperaturanzeige	583			
M15	Motor-Fensterheber, vorn rechts	517, 518	U5.3	Kontrollleuchte-Restmenge, Öl	541	U6.7	Kontrollleuchte-Licht	581			
M16	Motor-Fensterheber, hinten links	513, 514	U5.4	Kontrollleuchte-Restmenge, Kühlflüssigkeit	542	U6.8	Tachometer	579			
M17	Motor-Fensterheber, hinten rechts	515, 516	U5.5	Kontrollleuchte-Restmenge, Reinigungsflüssigkeit	543	U6.9	Kontrollleuchte-Fernlicht	583			
M19	Motor-Zentralverriegelung, Tür hinten links	504, 507	U5.6	Kontrollleuchte-Schlußlicht & Abblendlicht	544	U6.10	Kontrollleuchte-Blinker, links	585			
M20	Motor-Zentralverriegelung, Tür hinten rechts	504, 507	U5.7	Kontrollleuchte-Bremslichtausfall	545	U6.11	Kontrollleuchte-Blinker, rechts	587			
M32	Motor-Zentralverriegelung, Bellohrtür	504, 507	X1	Steckdose-Anhänger	562	U6.13	Kontrollleuchte-Feststellbremse	594			
M37	Motor-Zentralverriegelung, Heckklappe	504, 507	X6	Stecker-Armaturentafel & Karosserie, 71-polig	544, 550-562	U6.14	Drehzahlmesser	579			
S37	Schalter-Fensterheber	510-518	X20	Steuergerät-Systemüberwachung, 16-polig	549-560	U6.15	Kontrollleuchte-Anhänger	589			
S41	Schalter-Zentralverriegelung, Fahrertür	502, 503	X21	Steuergerät-Systemüberwachung, 26-polig	539-549	U6.18	Kontrollleuchte-ABS	591			
E2	Schlußlicht links	590	X22	Stecker-Instrument, 8-polig (CC)	539-548	U6.21	Relais für Display-Beleuchtung	574-576			
E9	Schlußlicht rechts	592				U6.22	Leuchten-Display	575, 576			
E10	Abblendlicht links	554	R11	Potentiometer-Instrumentenbeleuchtung	575	U6.23	Leuchte-Tachometer	578			
E10	Abblendlicht rechts	556	S13	Schalter-Feststellbremse	594	U6.24	Umschalter-Meilen/Km (nur Instrument Meilen)	580			
H9	Bremslicht links	558	S14	Schalter-Öldruck	587	U6.25	Umschalter-Wegdrehzahl	592			
H10	Bremslicht rechts	560	P4	Geber-Kraftstoffvorrat	571	U6.27	Kontrollleuchte-Motor	593			
K86	Steuergerät-Systemüberwachung	539-560	P5	Geber-Temperatur	583	X6	Stecker-Armaturentafel & Motor, 14-polig	579, 587			
P27	Geber-Bremsbelag, vorn links	544	P10	Geber-Öldruck	589			589			
P28	Geber-Bremsbelag, vorn rechts	544	U8	Instrument ZSB-LCD	569-594			571, 583			
S8	Schalter-Bremslicht	562						594			
S81	Kontrollschalter-Bremsflüssigkeit	539									



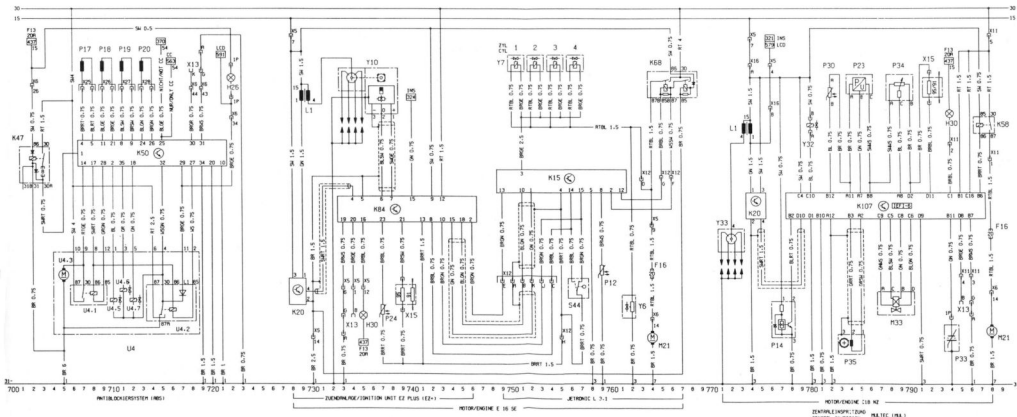
Schaltplan I

F 16	Sicherung (im Sicherungskasten)	639	F 41	Sicherung-Glühtlichtkerzen	656	K 77	Relais-Glühtlichtkerzen	687, 688
K 20	Zündungsmodul-Zündspule	601-604	G 3	Batterie, Dieselmotor	644	K 78	Relais-Vorwiderstand	690, 691
K 68	Relais für Kraftstoff-Einspritzanlage	633-637	G 6	Generator, Dieselmotor	646-648	K 79	Relais-Ladesteuerung	676-678
K 69	Steuergerät für Motronic (M 2.5)	606-636	H 14	Kontrollleuchte-Glühtzeit	653	K 80	Relais-Filterheizung	694, 695
H 30	Kontrollleuchte-Motor	628	K 25	Relais-Glühtzeit	653-656	M 4	Motor, Kühler-Gebläse	699
L 1	Zündspule	601	K 80	Relais-Filterheizung	662, 663	M 12	Anlasser, Dieselmotor	670, 671
M 21	Kraftstoffpumpe	639	K 82	Relais-Drehzahl, Motor	659, 660	P 14	Geber-Wegeleuchte	680, 681
M 33	Stellglied-Leertlauf	616, 617	M 12	Anlasser, Dieselmotor	651, 652	P 55	Geber-Temperatur, Kühlmittel, Motor	684
P 12	Temperaturgeber-Kühlmittel	613	S 1	Schalter-Anlasser	648, 649	R 5	Glühtlichtkerzen	686-688
P 32	Lambda-Sonde, beheizt	630, 631	R 5	Glühtlichtkerzen	656	R 19	Vorwiderstand Kühler-Gebläse	699
P 35	Impulsgeber-Kurbelwelle	619-621	U 12	Filterheizung ZSB	662	R 22	Vorwiderstand Glühtlichtkerzen	691
P 44	Lufthängemessgerät	633-637	U 12.1	Temperaturschalter-Kraftstofffilter	663	S 1	Schalter-Anlasser	670, 671
P 46	Geber-Kopfregelung	623, 624	U 12.2	Heizwiderstand, Kraftstofffilter	663	S 88	Schalter-Temperatur, Kühlmittel, 2-stufig	696, 699
P 47	Halbleiter-Zylindererkennung	625-627	Y 5	Magnetventil-Kraftstoff	657	U 12	Filterheizung ZSB	693-695
S 44	Schalter-Drosselklappe	618, 619	Y 30	Magnetventil-Kalsterbenreinigung	660	U 12.1	Schalter-Temperatur	694
Y 7	Magnetventil-Kraftstoffeinspritzung	619-626	X 5	Stecker-Armaturentafel & Motor, 14-polig	647, 649, 653, 654, 660, 663	U 12.2	Heizwiderstand	695
Y 33	Zündventilator-MHVS	600-602	F 31	Sicherung-Kühlergebläse	699	Y 5	Magnetventil-Kraftstoff	692
Y 34	Ventil-Tankentfüllung	631	F 36	Sicherung-Filterheizung	699	X 3	Stecker-Generator, 4-polig	674, 675, 676
X 5	Stecker-Armaturentafel & Motor, 14-polig	604-639	G 3	Batterie, Dieselmotor	656	X 4	Stecker-Motor & Steuergerät-Glühtzeit, 8-polig	677, 695
X 6	Stecker-Armaturentafel & Karosserie, 7-polig	607-609	G 3	Batterie, Dieselmotor	656	X 5	Stecker-Armaturentafel & Motor, 14-polig	671-695
X 13	Diagnosestecker, 10-polig	608, 609	G 8	Generator, Dieselmotor	673-676	X 6	Stecker-Kabelsatz, Karosserie, 71-polig	698
X 14	Stecker-Armaturentafel & Motronic, 4-polig	614, 626	H 16	Kontrollleuchte-Glühtzeit	682	X 46	Stecker-Temperaturschalter für Kühler, 3-polig	698, 699
X 19	Stecker-Motor & Motronic, 7-polig	602-639	K 51	Relais, Kühler-Gebläse, 2. Stufe	698, 699			
X 30	Stecker-Codierung, 3-polig	611, 612	K 76	Steuergerät-Glühtzeit	681-686			
F 36	Sicherung-Filterheizung	663						



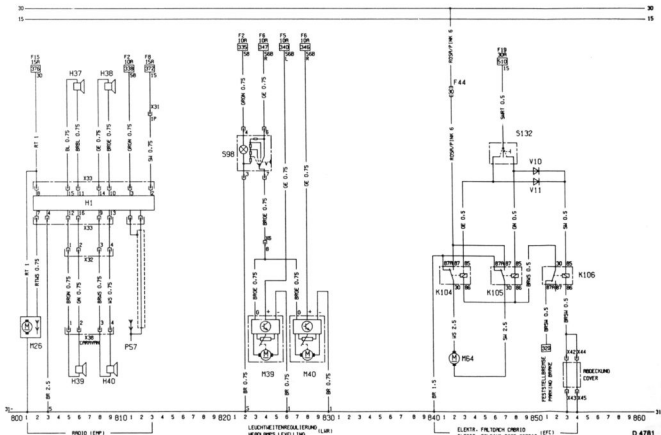
Stramplan VII

H26	Kontrollleuchte-ABS	722	M21	Kraftstoffpumpe	764	P30	Kühlmittel-Temperaturgeber	782
K47	Relais-Überspannungsschutz	702, 703	P12	Temperaturgeber-Kühlmittel	759	P33	Lambda-Sonde	794
K50	Steuergerät-ABS	707-721	P24	Temperaturgeber-Öl-Motor	737	P34	Geber-Drosselklappenstellung	788-790
P17	Geber-Drehzahl, vorn links	707	S44	Schalter-Drosselklappe	756, 757	P35	Impulsgeber Kurbelwelle	783-785
P18	Geber-Drehzahl, vorn rechts	709	Y6	Zusatzluftschieber	762	Y32	Einspritzventil-Kraftstoff	780
P19	Geber-Drehzahl, hinten links	711	Y7	Magnetventil-Kraftstoffeinspritzung	750-757	Y33	Zündventilator-MH5V	771-773
P20	Geber-Drehzahl, hinten rechts	713	Y10	Zündventilator-Halbleiter	733-738	X5	Stecker-Armaturen- und Motor, 14-polig	774, 776
U4	Hydroaggregat ZSB-ABS	705-718	X5	Stecker-Armaturen- und Motor, 14-polig	728, 730, 733-735, 764	X6	Stecker-Armaturen- und Karosserie, 7-polig	798
U4.1	Relais-Pumpe, ABS	706-709	X6	Stecker-Armaturen- und Karosserie, 7-polig	764	X11	Stecker-Motor & Multec, 5-polig	794-796, 798
U4.2	Relais-Magnetventile, ABS	714-718	X12	Stecker-Motor & Jetronic, 10-polig	748-755, 763, 765, 766	X13	Diagnosestecker, 10-polig	795, 796
U4.3	Pumpe-Hydrogerät, ABS	705				X15	Stecker-Oktanzahl, 3-polig	791, 792
U4.4	Magnetventil-ABS, vorn links	710				X16	Stecker-Motor & Multec, 3-polig	774, 776
U4.6	Magnetventil-ABS, vorn rechts	712						
U4.7	Magnetventil-ABS, hinten	702, 716, 719, 722	X13	Diagnosestecker, 10-polig	733, 734			
X6	Stecker-Armaturen- und Karosserie, 7-polig	718, 719	X15	Stecker-Oktanzahl, 3-polig	799, 740			
X13	Diagnosestecker, 10-polig	718, 719	F16	Sicherung (im Sicherungskasten)	798			
X25	Stecker, Drehzahlgeber, ABS, 2-polig	707-714	H30	Kontrollleuchte-Motor	794			
-X28			K20	Zündungsmodul-Zündspule	774, 775			
F16	Sicherung (im Sicherungskasten)	764	K58	Relais-Kraftstoffpumpe	797, 798			
H30	Kontrollleuchte-Motor	735	K107	Steuergerät-Multec	778-797			
K15	Steuergerät-Einspritzanlage, Kraftstoff	749-761	L1	Zündspule	774			
K20	Zündungsmodul-Zündspule	728-730	M21	Kraftstoffpumpe	798			
K58	Relais-Einspritzanlage, Kraftstoff	764-768	M33	Stellglied-Leerlauf	787-790			
K64	Steuergerät-EZ Plus	733-746	P14	Geber-Wegstrecke	770, 778			
L1	Zündspule	729, 730	P23	Unterdruckgeber-Saugrohr	784-786			

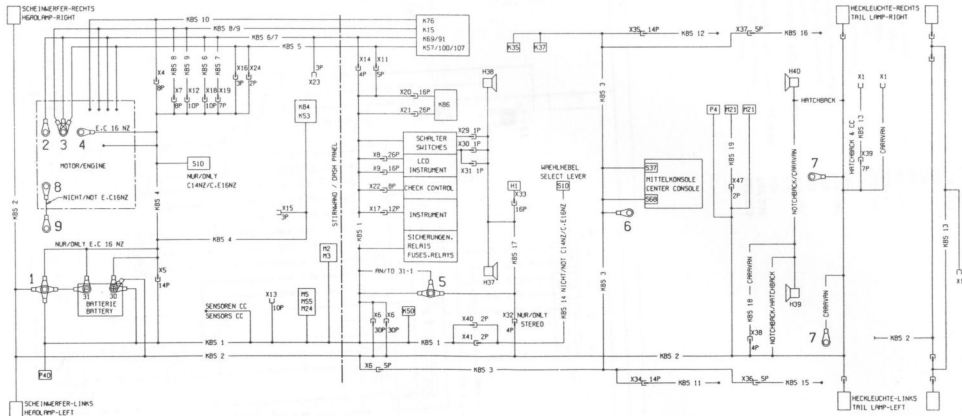


Stromlaufplan VIII

H1	Radio	802-813	V10	Diode-Einschaltperne	850
H37	Lautsprecher vorn links (Mono/Stereo)	806	V11	Diode-Einschaltperne	850
H38	Lautsprecher vorn rechts (Mono/Stereo)	809	X42	Druckknopf-Abdeckung, Faltdach, Linkslenker	853
H39	Lautsprecher hinten links (Stereo)	806	X43	Druckknopf-Abdeckung, Faltdach, Linkslenker	853
H40	Lautsprecher hinten rechts (Stereo)	809	X44	Druckknopf-Abdeckung, Faltdach, Rechtslenker	854
M26	Motorantenne, Automatik	801	X45	Druckknopf-Abdeckung, Faltdach, Rechtslenker	854
M39	Motor-Leuchtwellenregulierung, Fahrer	823-825			
M40	Motor-Leuchtwellenregulierung, Beifahrer	827-829			
P57	Antenne	811			
S98	Schalter-Leuchtwellenregulierung	822-824			
X6	Stecker-Armaturentafel & Karosserie, 71-polig	824			
X31	Stecker-Armaturentafel & Radio, 1-polig	813			
X32	Stecker-Radio & Karosserie, 4-polig	805-809			
X33	Stecker-Radio, 16-polig	802-813			
X38	Stecker-Karosserie & Lautsprecher hinten, 4-polig, (Caraván)	805-809			
F44	Sicherung-Hydraulikpumpe (im Motorraum)	842			
K104	Relais-Hydraulikpumpe (gelb)	841-843			
K105	Relais-Hydraulikpumpe (blau)	846-848			
K106	Relais-Einschaltperne (grün)	851-853			
M64	Motor-Hydraulikpumpe	842			
S132	Schalter-Faltdach	846-848			



KADETT E: Massepunkte und Kabelsatzschema (vereinfacht)



D 4782

Massepunkte (Klemme 31 –)

- 1 = Karosserie-vorn, links
- 2 = Motor (nur 16-Ventiler)
- 3 = Motor
- 4 = Motor
- 5 = Halter-Lenksäule
- 6 = Karosserie-Mitte
- 7 = Karosserie-Hinten
- 8 = Motor
- 9 = Karosserie

Geräte

- | | | | |
|-------|----------------------------------|------|-------------------------------------------|
| H 1 | Radio | M 3 | Motor-Heizungsgebläse |
| H 37 | Lautsprecher (Mono/Stereo) | M 5 | Motor-Frontscheibenwascherpumpe |
| H 38 | Lautsprecher (Mono/Stereo) | M 21 | Motor-Kraftstoffpumpe |
| H 39 | Lautsprecher (Stereo) | M 24 | Motor-Scheinwerferwascherpumpe |
| H 40 | Lautsprecher (Stereo) | M 55 | Motor-Front- und Heckscheibenwascherpumpe |
| K 15 | Steuergerät Einspritzanlage L3.1 | P 4 | Kraftstoffgeber |
| K 35 | Zeitrelais-Außenspiegel, heizbar | P 40 | Außentemperaturgeber |
| K 37 | Relais-Zentralverriegelung | S 10 | Schalter-Automatikgetriebe |
| K 50 | Steuergerät-ABS | S 37 | Schalter-Fensterheber |
| K 53 | Steuergerät EZ 61 | S 68 | Schalter-Außenspiegel |
| K 57 | Steuergerät Multec | | |
| K 69 | Steuergerät Motronic 2.5 | | |
| K 76 | Steuergerät Glühzeit | | |
| K 84 | Steuergerät EZ Plus | | |
| K 86 | Steuergerät Systemüberwachung | | |
| K 91 | Steuergerät Motronic 1.5 | | |
| K 100 | Steuergerät Multec | | |
| K 107 | Steuergerät Multec | | |
| M 2 | Motor-Frontscheibenwischer | | |

Kabelsätze

- KBS 1 = Armaturentafel
- KBS 2 = Karosserie
- KBS 3 = Tür
- KBS 4 = Motor
- KBS 5 = Multec
- KBS 6 = Motronic 1.5
- KBS 7 = Motronic 2.5
- KBS 8 = Jetronic L3.1 (18 SE)
- KBS 9 = Jetronic L3.1 (E16 SE)
- KBS 10 = Glühzeit
- KBS 11 = Fahrertür
- KBS 12 = Beifahrertür
- KBS 13 = Anhängerstockdose
- KBS 14 = Automatikgetriebe
- KBS 15 = Tür hinten, Fahrerseite
- KBS 16 = Tür hinten, Beifahrerseite
- KBS 17 = Radio
- KBS 18 = Lautsprecher hinten
- KBS 19 = Kraftstoffpumpe (Multec)